

## Guía Rápida del Actualizador MaPreX Para Software y Base de Datos (Con Licencia)

### Acciones del Actualizador:


Actualiza el Software y Reportes de MaPreX (Actualización básica, según el sistema adquirido). Instala Nueva Base de Datos DataLaing para MaPreX, según fecha de adquisición.

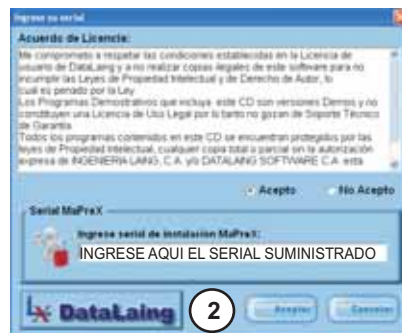



### PROCEDIMIENTO

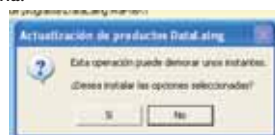
1. Inserte el CD en la Unidad respectiva, espere que inicie el Actualizador y se mostrará la siguiente presentación (Imagen No. 1 del lado izquierdo)...

2. Se Visualizará ventana No.2, en la cual debe ingresar el Serial que se muestra en la parte frontal de la caja del CD suministrado...

3. Haga Click en el Botón  luego de haber ingresado el Serial para seguir a la Ventana No.3...

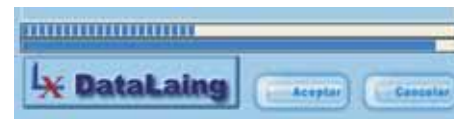


4. Seleccione las opciones que requiere actualizar (Software y/o Base de Datos). Las actualizaciones estarán al mes de la adquisición del Actualizador. Luego de hacer Click en el botón  se mostrará la siguiente ventana:

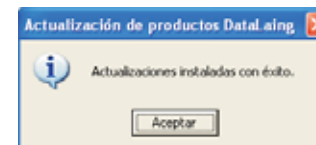


**Nota:** El Actualizador detecta automáticamente en que dirección se encuentra instalado el MaPreX.

Este proceso puede tardar unos minutos. La barra de tiempo que se refleja en la Parte inferior de la Pantalla le mostrará el Proceso de duración de la Actualización.



Luego de terminar el Proceso de Actualización se mostrará el siguiente Aviso:



Para verificar que esté actualizado DataLaing MaPreX, ejecute el sistema, y en la zona inferior derecha, se encuentra el Cuadro de Información de MaPreX que muestra la versión instalada más actualizada de la Base de Datos y del Software con la que está funcionando el Sistema:



Para mayor seguridad en verificar la actualización de la Base de Datos y/o Software, puede visualizar los insumos, los cuales deben tener la fecha actualizada.



# DataLaing



Para mayor información o asesoría técnica

www.dataLaing.com

Email: dataLaing@gmail.com / laing@dataLaing.com

TELF / FAX: 0212-5761782 / 5763915 / 5736957  
Celulares: 0414-2469072 / 0416-8243560 / 0412-6301328

Ingeniería Laing, C.A. - RIF J-003650137